



**PULSARLUBE**

Präsentiert





## *Das Pulsarlube Konzept*

- **Der mechanische Schmierstoff Pulsarlube ist sorgfältig entwickelt worden. Er ist sowohl umwelt- als auch benutzerfreundlich.**

Um die beste Lösung für jede individuelle Anwendung bereitstellen zu können, haben wir unsere Kunden von Anfang bis Ende in den Entwicklungsprozess mit einbezogen. Kunden aus Bergbau, Stahlindustrie, Energiewirtschaft, aus Maschinenbau und der Autoindustrie, der Lebensmittelbranche, sowie der Kunststoff- und Chemiebranche vertrauen auf automatische Schmiersysteme von Pulsarlube.



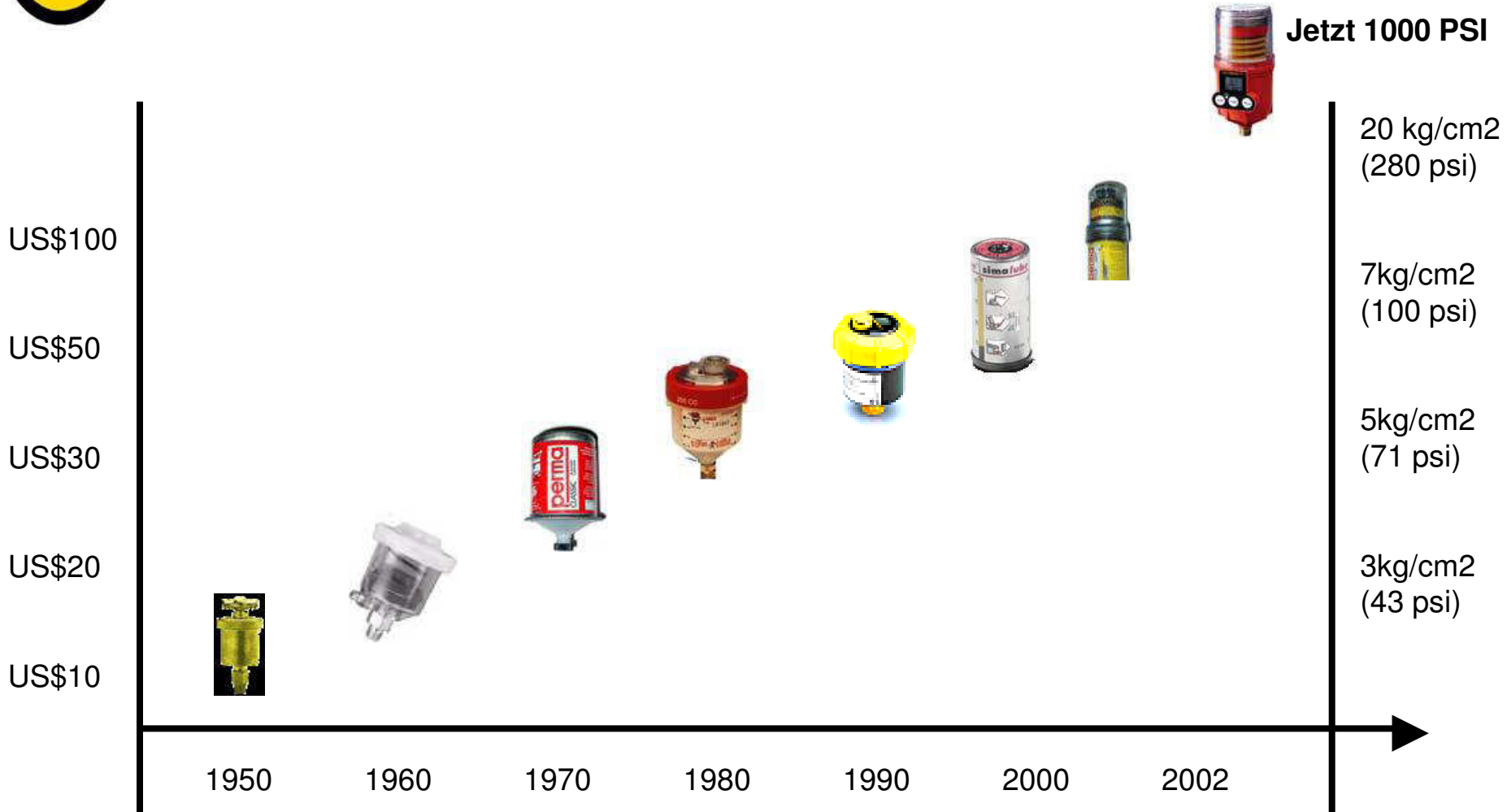


# Schaeffer's Wieso Pulsarlube?

- Schmiert bis zu 8 Schmierstellen (20 ft/point)
- Perfekt für unerreichbare/gefahrvolle Schmierstellen
- Imstande über 1000 PSI zu liefern wenn nötig
- Sperr-System – die einzige Schmiervorrichtung der Welt mit dieser Eigenschaft
- Großes, leicht zu lesendes Display
- Verteilt & hält richtiges Schmierstoffniveau aufrecht 24/7
- Verhindert Ausfall der Produktion/Stillstand
- Viel besser geeignet als mit einer Schmierpresse zu schmieren
- Vermindert dramatisch die Gefahr des Auftauchens von Verunreinigungen
- Kompaktes, praktisches Design
- Sehr benutzerfreundlich
- Temperierter Stahlkern mit polierter Messingdüse
- Die leistungsstärkste, akkubetriebene Schmiervorrichtung der Welt



# Geschichte / Übersicht des Wettbewerbs





# Hauptkonkurrent

- Perma vs. Pulsarlube



- Jährliche Perma Verkäufe in den USA \$ 50.000.000



**PULSARLUBE**

*Wieso eine Pulsarlube Schmiervorrichtung nutzen?*



Wie die meisten Lager geschmiert werden:



+



=



Der Vorteil mit Pulsarlube zu schmieren →







# Schmiermethoden

## 1. Schmieren von Hand



### Einschränkungen

1. Sicherheit
2. Arbeitskosten
3. Verschmutzung
4. Verlässlichkeit bei Gebrauch



# Schmiermethoden

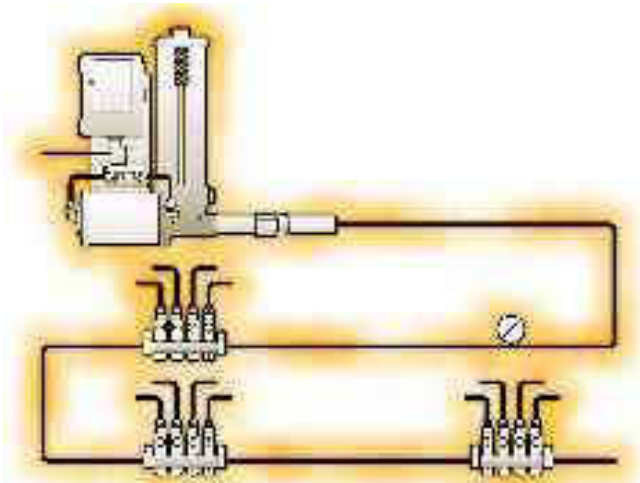
## 2. Automatisiertes Schmieren

### Vorteile

1. Viel sicherer als Schmieren von Hand
2. Hilft Verschmutzungen zu verhindern

### Nachteile

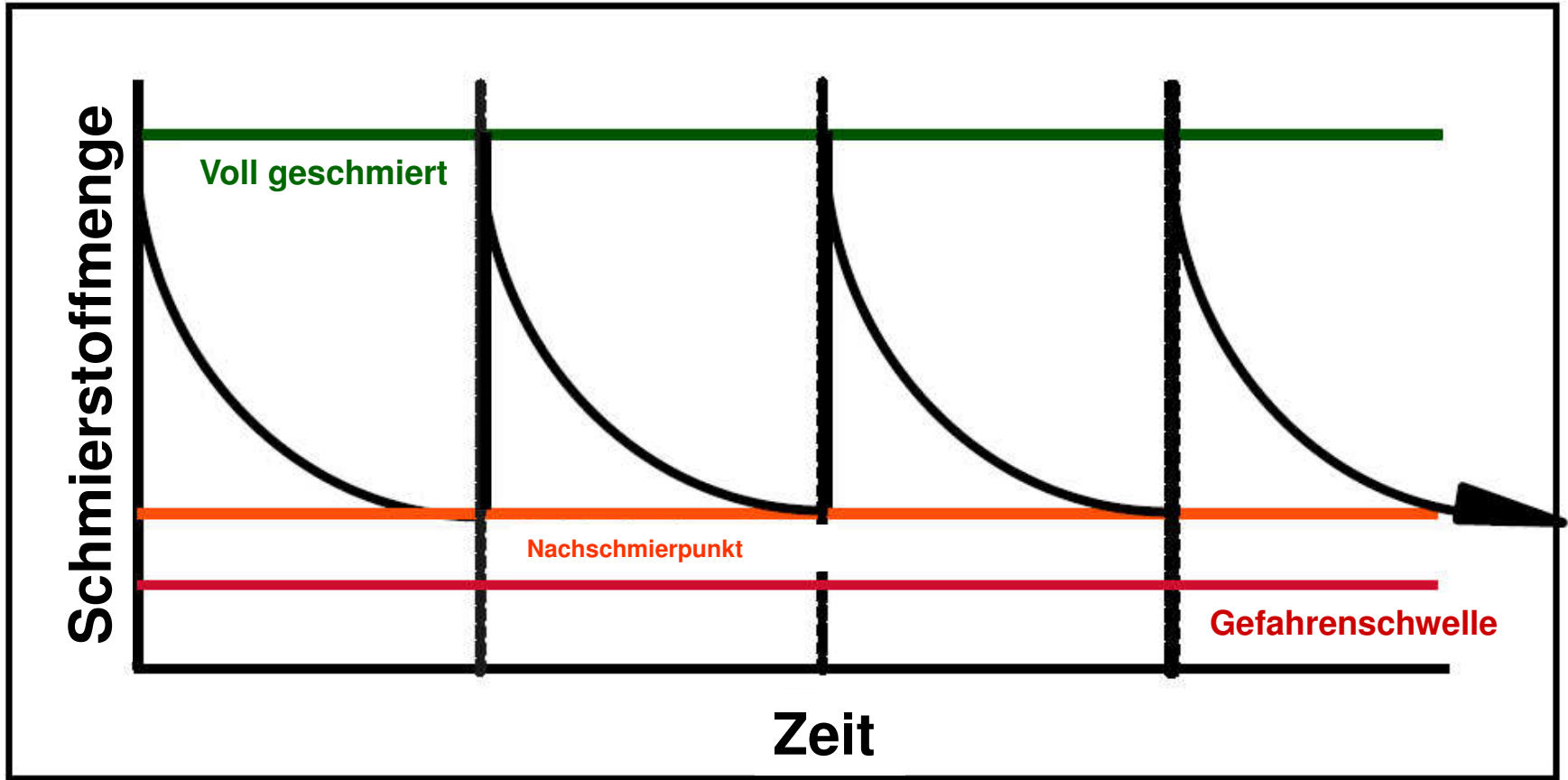
1. Hohe Anschaffungskosten
2. Eine einzige blockierte Schmierstoffleitung kann das gesamte System wirkungslos machen







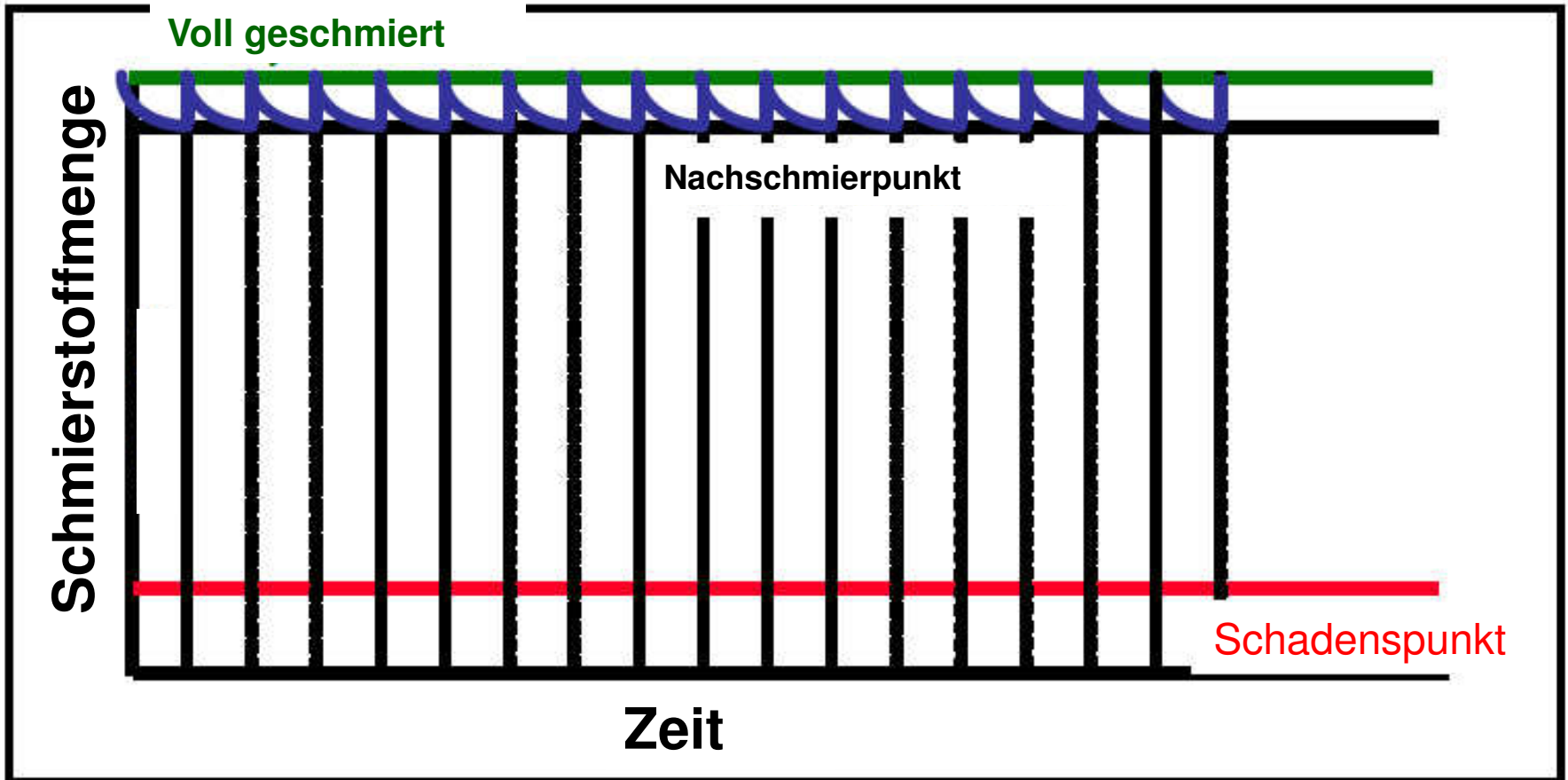
# Nachteile bei Schmierungen von Hand





# Automatisiertes Schmieren

Automatisiertes Schmieren ist gleichmäßig





## *Pulsarlube-Nutzer*



ADM (Archer Daniels Midland Corp.)  
HYUNDAI  
CHINA STEEL  
ILLUKA MINING  
SINGAPORE JURUNG HARBER  
US STEEL  
STORA ENSO PAPER  
FORMOSA  
HOTELS - RITZ CALTON  
US STEEL  
SHIP YARDS  
EASTMAN CHEMICAL  
BALTIMORE AIRCOIL  
SHELL  
EMERSON POWER TRANSMISSION  
NASA ,etc.....



Pulsarlube: Garantiert die Verlässlichkeit von ihren Anlagen





# Wo Pulsarlube nutzen?

Zusätzlich zu normalen Anwendungen:

1. Lüftungsgeräte (wie große Gebläse)
2. Elektromotoren (bestehend, hoher Gegendruck, keine Übersmierung, eine kleinere Schmierfettmenge wird gebraucht: 125cm<sup>3</sup> empfohlene Menge)
3. Vakuumpumpen
4. Industrieroboter
5. Frontlader und Stapler
6. Hafenkranne
7. Gebläse, Ventilatoren (wo hohe Temperaturen existieren und der Zugang gefährlich ist)
8. Hochtemperaturanwendungen wo eine automatische Schmierung vorgeschrieben ist
9. Anwendungen bei denen die Kosten für eine Mehrpunktschmierung gerechtfertigt sind



## *Pulsarlube-M*

### Benutzerfreundlich

- Kompaktes, praktisches Design
- Leicht zu bedienen
- Großes, leicht zu lesendes Display
- Präzise Schmierung –
- Schmiert bis zu 8 Punkten (20 ft/point)
- Die einzige Schmierstoffvorrichtung der Welt mit Lock out Mode
- Temperierter Stall mit Messingdüse
- Die leistungsstärkste, akkubetriebene Schmiervorrichtung der Welt







## *Pulsarlube-M*

### Umweltfreundlich

- Ersetzbarer Plastikschmierfettpack 250cm<sup>3</sup>/500cm<sup>3</sup> (verfügbar) sowie ersetzbarer Akkusatz
- Duracell-Akku





**Service Pack enthält:**

- Ein gefüllter Schmierfettpack
- Ein Akkusatz
- Eine schützende Staubhülle für raue Umgebungen

## Remote Install Kit

Product # : 1250MD-2,4,6 and 8

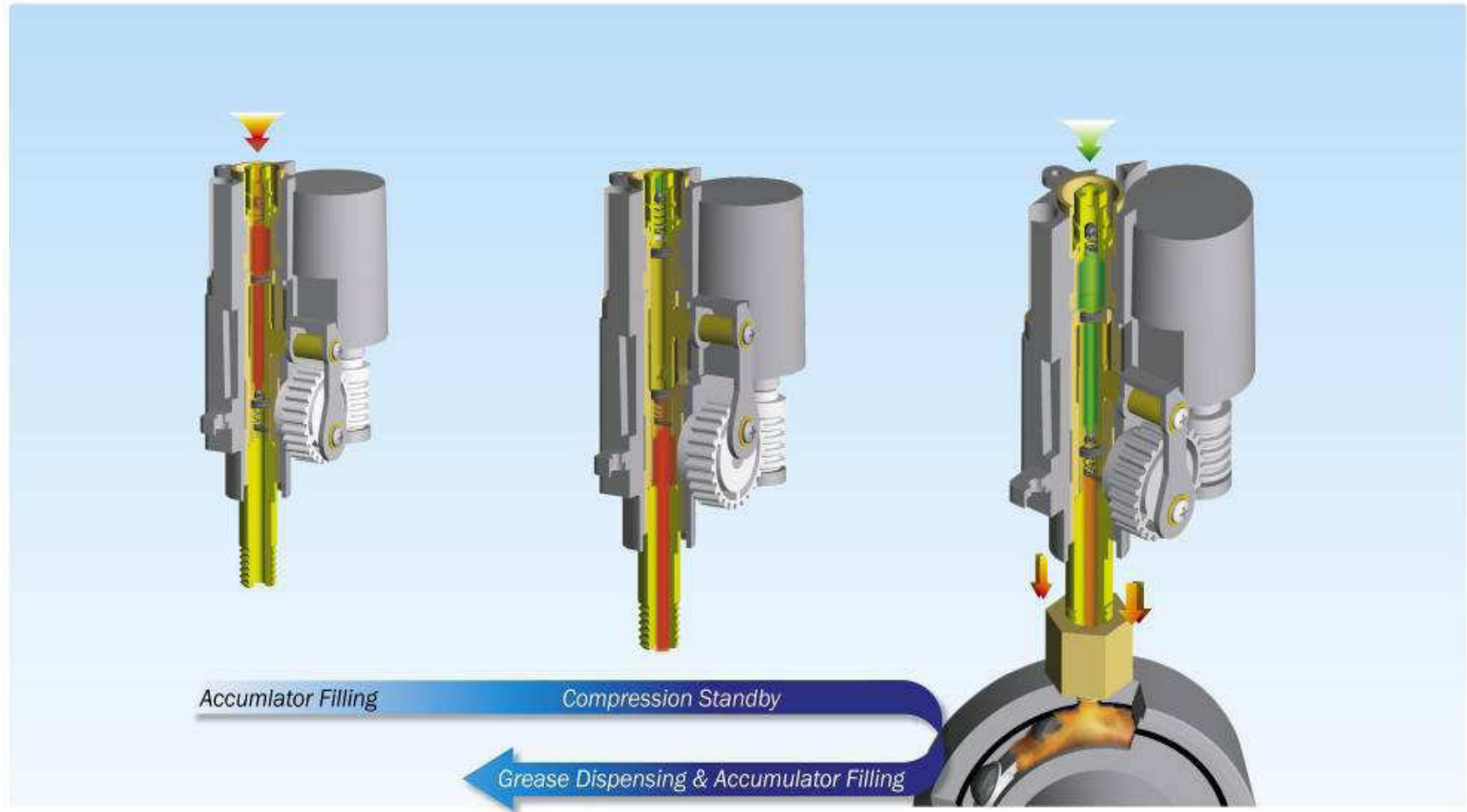


Bei der Benutzung der Pulsarlube M Einheit für Mehrpunktschmierung wird ein fortschrittlicher Teilerblock mit bis zu 8 Eingängen benutzt.

Er kann mit einem Druck von bis zu 20ft schmieren (Max 30ft mit NLG 1 Fett)

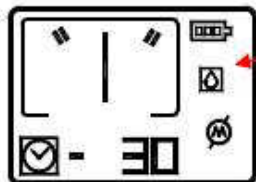
Technische Informationen

**Arbeitsweise**





# LCD – Mikroprozessor Chip Technologie



*Sub I-con*

Standarteinstellung

*Sub I-con*



Arbeitsdauer



E: Schmierstoffleitung überprüfen  
E03: 3 Tage ohne Überprüfung



S: Service Pack ersetzen  
S05: 5 Tage ohne Umtausch des  
Service Pack



Test

←  Zuviel Gegendruck

←  Schwacher Akku

←  Schmierfett auffüllen



Kran Zugstab  
Gefährliche Bereiche die  
schwer zu erreichen sind







**PULSARLUBE**

## Zusammenfassung

- Pulsarlube ist die neue Generation von Schmierstoffgeber
- Dieses Produkt 274-2 mit extra Moly ist im Lager von FGS
- Pulsarlube spart entscheidend Schmierkosten
- Verglichen mit Perma Schmierstoffgeber ist Pulsarlube eine Klasse für sich
- Befüllt mit Schaeffers Alukomplexfetten ist Pulsarlube derzeit ein nicht zu überbietendes Produkt
- Das H1-Produkt 271-2, sowie die Produkte 229-2,274-2,274m-2 sind ebenfalls im Lager von FGS verfügbar



## Kosten/Nutzen-Relation in US-Dollar: Perma Pro zu Pulsarlube M (aus den USA übernommen)

Manufacturer	Perma	Pulsarlube USA, Inc
Product	Perma PRO	Pulsarlube M
Working Mechanism	Ramp pump with automatic force-filling	Positive Displacement Electro Mechanical Vertical Feed Pump
Reusable	Replaceable Lubricant Chamber Batteries	Replaceable Service pack (Grease Pack & Customized battery pack)
Grease Capacity	250cc 500cc	125cc 250cc 500cc
Operating Temperature	-20 °C to +60 °C (-4 °F to +140 °F)	-20 °C to +60 °C (-4 °F to 140 °F) Lithium Battery (-40 °F to 140 °F)
Operating Pressure	Max. 25 bar / <b>360 psi</b>	Normal operation 20 bar (280 psi avg.) (Max. 80 bar/ <b>Max 1,160 psi</b> )
Remote Installation	30 feet (1/4" I.D. pipe)	20 feet / point (1/4" I.D. lube line)
Multi-Point Use	<b>6</b> points using their own distribution block	Up to <b>8</b> Points using progressive divider block
Grease NLGI #	NLGI# 1,2 Recommend #1 for multi point use	NLGI# 1,2 NLGI #1 recommended for multi point use
Connecting Thread	3/8"	3/8"

Product	Perma PRO		Pulsarlube M	
	Unit Configuration	Avg. Price	Unit Configuration	Our Price
Main Unit		US\$ 600.00		US \$
Multi Point Divider Block	 6 lube points max (Lube lines <b>do not</b> come pre-filled)	US\$ 220.00	 8 lube points max Kit Part # 1250MD-8	US \$ (Remote installation kit lube lines <b>ARE</b> pre-filled. All accessories included)
Replacement Kits	 LV unit (Disposable 250 cc Cartridges)	US\$45.00	 Replacement 250 cc grease pack (Disposable Cartridge)	US \$
Price Comparison	<b>Total Price to lubricate 6 Points</b>	<b>US\$ 865.00</b>	<b>Total Price to lubricate 8 Points</b>	<b>US \$</b>